



Neuausrichtung der Landwirtschaftsverwaltung

Personal-Sollplanung der ÄELF
Bereich Landwirtschaft

VELA Niederbayern

16.07.2021

Referate A1 und A5

Zeitenwenden

- Profil der Landwirtschaftsverwaltung war immer ein Ergebnis der zeitlichen Rahmenbedingungen
 - ▶ Nahrungsmittelversorgung, Produktion
 - ▶ Technisierung, Freisetzung Arbeitskräfte
 - ▶ Produktivität, Betriebswirtschaft,
 - ▶ Überschüsse, Marktorientierung, Kostenführerschaft
 - ▶ GAP-Reformen, KULAP, Ökologisierung
 - ▶ Gesellschaft, Öffentlichkeit



Gliederung

1. Aktueller Stand Sollplanung und Neuausrichtung

- ▶ Zielsetzungen Aufgaben, Inhalten, Tätigkeiten und Ressourcenzuteilung, Rechtrahmen
- ▶ Neues Profil der ÄELF
 - Anlaufstelle, für (fast) alles zuständig
 - Unterstützung/Arbeitsteilung der Generalisten durch Spezialisten

2. Brenn- und Diskussionspunkte

- Koordinierung, Zuständigkeiten, Schnittstellen
- Presse und Kommunikation
- Neue Freiheiten (Umfang, für wen)

3. Behörden der Mittelebene

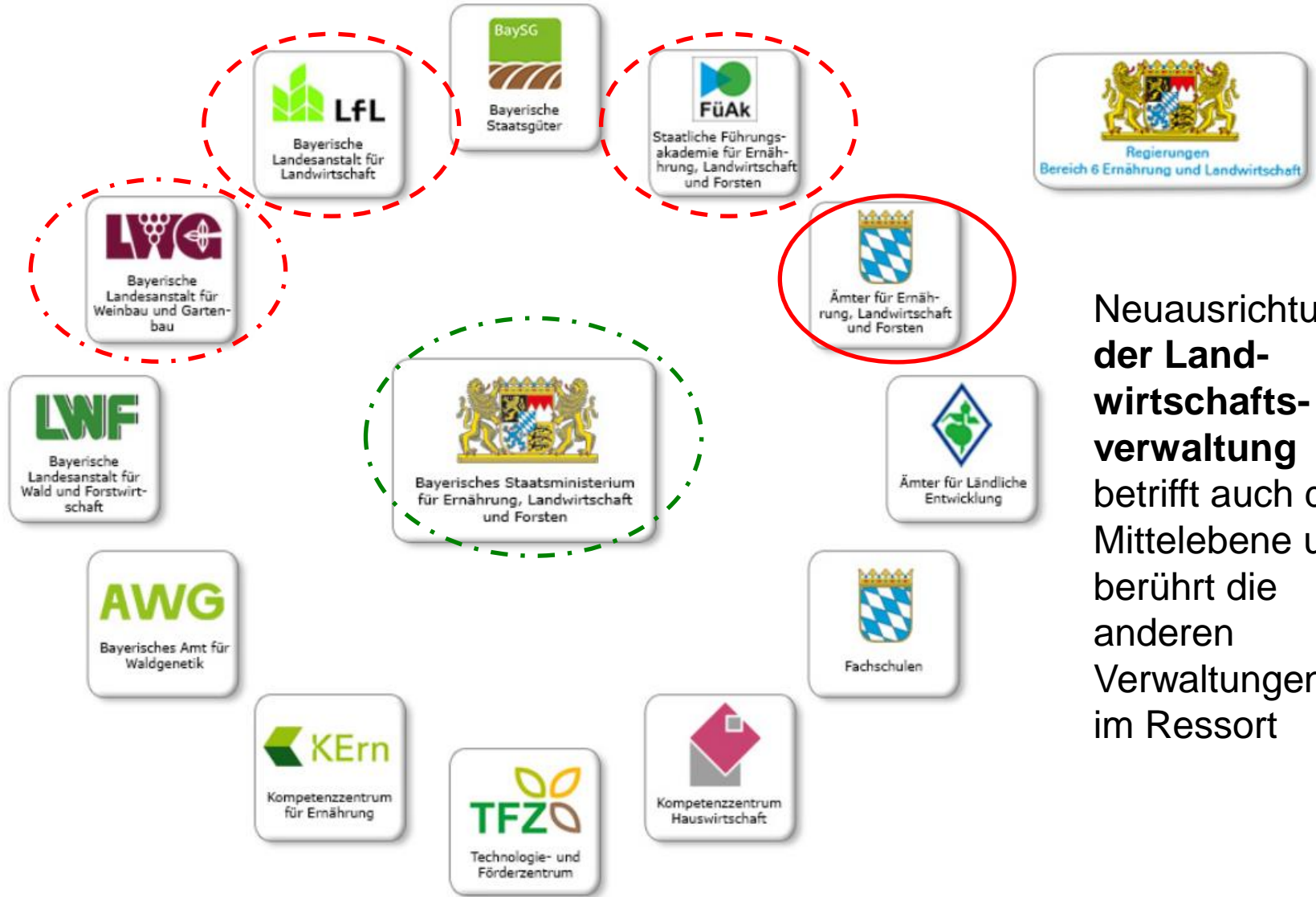


1. Aktueller Stand der Umsetzung (1)

- Auf Kurs, Staffelübergabe erfolgt, aber viele Detailfragen
- Klärungsphase läuft und dauert
 - ▶ Rechtliche Fragen
 - ▶ Zuordnungen
 - ▶ Nutzung Freiraum - Vorgaben
 - ▶ Beteiligung der Regierungen
- Schnittstellen, Koordinierungsbedarf
- Parallelprozesse Mittelebene
 - ▶ Erweiterung der Regierungen
 - ▶ Landesanstalten, FÜAk



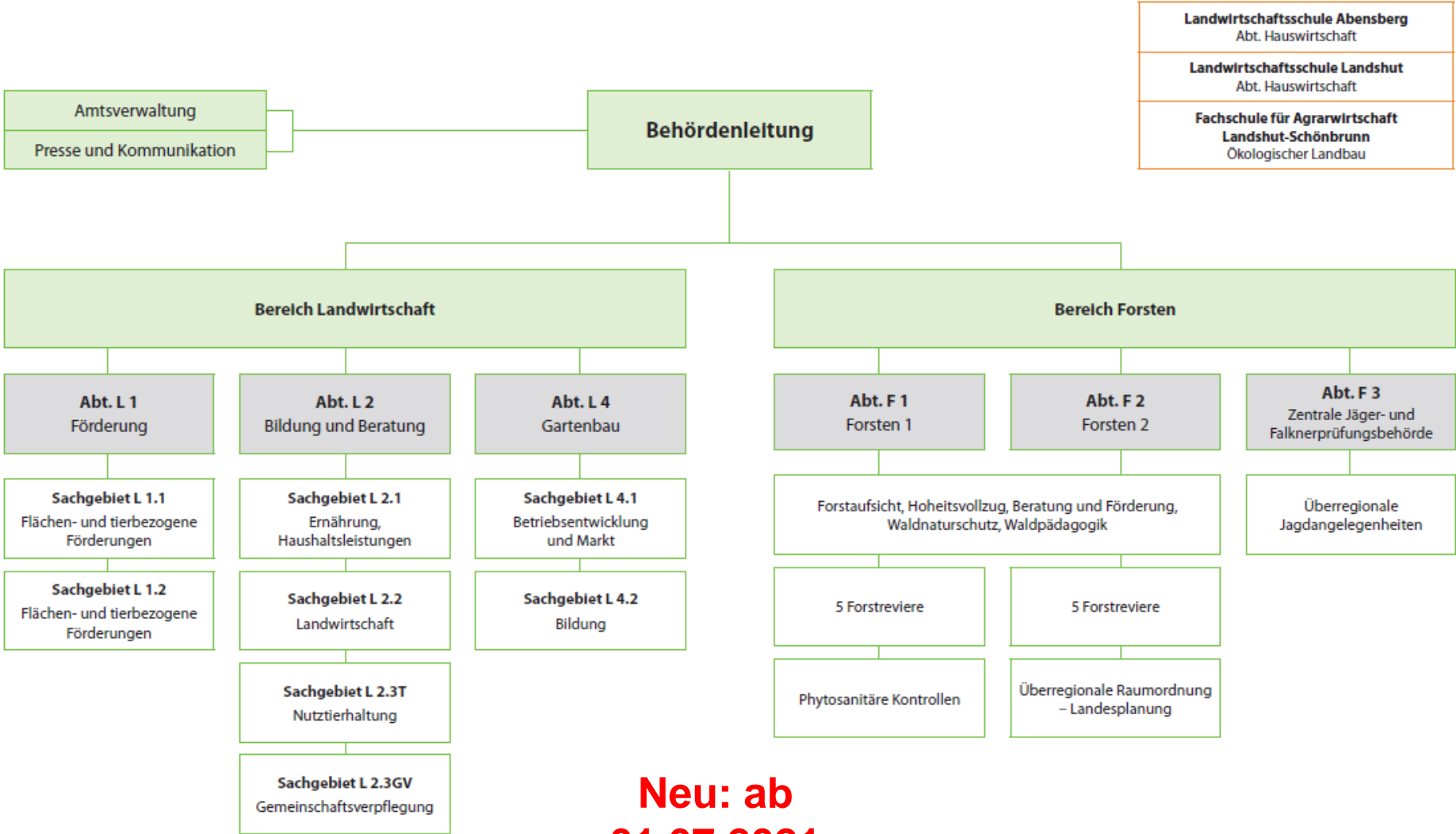
Behörden und Einrichtungen im Geschäftsbereich des StMELF



Neuausrichtung der **Landwirtschaftsverwaltung** betrifft auch die **Mittelebene** und berührt die **anderen Verwaltungen** im Ressort



Amt für Ernährung, Landwirtschaft und Forsten Abensberg-Landshut



Landwirtschaftsschule Abensberg Abt. Hauswirtschaft
Landwirtschaftsschule Landshut Abt. Hauswirtschaft
Fachschule für Agrarwirtschaft Landshut-Schönbrunn Ökologischer Landbau

**Neu: ab
01.07.2021**



1. Notwendige Rechtsvorgaben und Rahmenbedingungen (3)

■ **Rechtsvorgaben**

- ▶ Ämterverordnung (ÄELFV)
- ▶ Ämtergeschäftsordnung (AELFGO)
- ▶ Muster-Geschäftsverteilungsplan
- ▶ Aufgabenbeschreibung (wie frühere AELFOL).
- ▶ *Agrarfachschulverordnung*

■ **Detailregelungen über LMS**



2. Diskussionen – und Brennpunkte: Presse und Kommunikation (PK)

- Betrifft Bereich Landwirtschaft und Forsten
- Kombination aus fester Sachbearbeitung (SB PK) und virtueller Unterstützung aus den Bereichen Lw. und Forst
- „Einheit PK“ der Behördenleitung unterstellt
- Feste Sachbearbeitung
 - ▶ Stellenzuweisung Landw. und Forstverwaltung
 - Landw. 12, Forst 6
 - Anteile im Mittel Landw. 0,40 und Forst 0,20 je AELF
 - QE 3, QE 4 möglich
 - nach Möglichkeit in einer Person
 - fachlich neutral
-



2. Diskussions- und Brennpunkte, offene Fragen

- **Abstimmung bisherige Fachzentren und L2.2 (L2.1)**
 - ▶ Beratung zur Betriebs- und Unternehmensentwicklung
 - Alle Betriebsformen
 - Diversifizierung und Einkommenskomb.: L2.1 + L2.2
 - ▶ Gemeinwohlberatung
 - ▶ Stellungnahmen, Fachbeiträge
 - ▶ Zuständigkeiten/Abgrenzungen mit L2.3T und L2.3P
- „Kulturwandel“
 - ▶ Landwirtschaft und Gesellschaft im Blick
 - ▶ Profil „Neutrale Fachbehörde“
- Neue Freiheiten (Umfang, für wen)



2. Brenn- und Diskussionspunkte (3)

- Eigenverantwortung – neue Freiheiten für wen?
- Einheitlichkeit und Regionalität kein Widerspruch
- Pflichtaufgaben: Förderung, Hoheitsvollzug, Bildung
 - ▶ damit ja nach AELF 75 bis 85 % der Kapazitäten ausgelastet
- Freiheiten in Beratungsschwerpunkten und Prioritäten
 - ▶ Für Führungskräfte, rel. überschaubarer Umfang
 - ▶ Leitplanken und Begleitung durch Regierungen
- ..



2. Brenn- und Diskussionspunkte (4)

- Lehrereinsatz LWS
- Integration HLS in ÄELF
- Vernetzung LfL, LfL-Ruhstorf mit den ÄELF ?



3. Mittelebenen

- Regierungen
- *LfL*
- *FüAk*



Regierungen, Bereich 6 Ernährung und Landwirtschaft (1)

Bereich 6 Ernährung und Landwirtschaft

- Wahrnehmung der Belange des Geschäftsbereichs
- Mitwirkung in Personal- und Haushaltsangelegenheiten
- Ausbildung Referendare und Anwärter
- Allgemeine und grundsätzliche fachliche Fragen
- Unterstützung des StMELF bei der Führung der ÄELF und im Controlling (NEU)

Sachgebiet 60

Agrarstruktur und Umweltbelange
in der Landwirtschaft

Koordinierung der ÄELF

- agrarstrukturelle Stellungnahmen
- Grundstückverkehrsgesetz
- Ernährungssicherstellung und -vorsorge
- Gewässerschutzberatung
- Wildlebensraumberatung

Stellungnahmen zu überregionale Planungen
Landwirtschaft

Landwirtschaftliche Belange zum Hochwasser
und Niedrigwasser

Landw. Fachfragen innerhalb Regierung

Sachgebiet 61

Bildung in der
Land- und Hauswirtschaft

Meisterausbildung Landwirtschaft und
Hauswirtschaft

Hoheitsvollzug in der Berufsausbildung (NEU)

Koordinierung der ÄELF

- Berufsausbildung Landwirtschaft und Hauswirtschaft
- Bildungsprogramm Landwirt (BiLa)
- Schulaufsicht über Landwirtschaftsschulen, Lehrerkoordination
- Ernährungsbildung, Hauswirtschaft, Diversifizierung

Sonderaufgaben

Sachgebiet 62 (NEU)

Beratung in der
Land- und Hauswirtschaft, Ernährungsbildung

Koordinierung der ÄELF

- Unternehmensberatung (NEU)
einschl. Diversifizierung und Orientierungs-
beratung ökologischer Landbau
- Gemeinwohlberatung
Gewässerschutzberatung, Wildlebensraum-
beratung, Tierwohl (NEU)
- Ernährungsbildung, Hauswirtschaft

Heimatagentur (NEU)



3. Mittelebene (2)

■ LfL

- ▶ Gleiche Problematik: neue Anforderungen – alte Strukturen
- ▶ Institutsübergreifende Zusammenarbeit?
Aufgabenüberprüfung, Vorwegabzug; IT, Koordinatoren, Erweiterung Präsidium,
- ▶ Ruhstorf als Modell? (3 Themenfelder, keine Institute)

■ FÜAk

- ▶ ZKF (Flächenmonitoring)
- ▶ Sgb. F2: Ausbau Leitstelle Prüfdienst auch für FRK
- ▶ *Fachunterstützung ?*



Personalbesetzungen – Rückblick

- Viele konstruktive **zielführende Gespräche** geführt
 - ▶ Mitarbeiter*innen
 - ▶ Führungskräfte
 - ▶ Personalvertretungen **HPR, BPR, ÖPR**
- **Konsensfähige** Lösungen für die Besetzungen von Leitungsfunktionen wurden gefunden
- Zusammenwirken der drei Ebenen Ämter, FüAk und StMELF hat sehr gut funktioniert
- **Einverständniserklärungen** mit den Besetzungsvorschlägen wurden mit einer sehr hohen Zustimmung von **> 97 %** zurückgesendet
- Motto **Umsetzung** vor **Versetzung** trägt wesentlich zur Akzeptanz bei
- Die **Dynamik** der Personaländerungen ist durch **Pensionierungen** und den **Einstellungen** von LOS*in, LOI*in, FLA, LR*in und HR*in derzeit vorhanden und wird zur Besetzung **offener** Stellen genutzt.



Personalbesetzungen – Ausblick

- Organisationseinheiten mit **erheblichen** Unterbesetzungen werden durch **Zuweisung** von LOS*in zum 1. Oktober 21 und **Abordnungen** gestärkt
- **Ausbildungszahlen** bleiben mit rund **90** Einstellungen pro Jahr weiterhin auf einem **hohen** Niveau
 - ▶ 36 Referendar*innen zum 1. Juli 2021
 - ▶ 10 FLA zum 1. August 2021
 - ▶ 25 QE3-Anwärter*innen zum 1. Oktober 2021
 - ▶ 22 QE2-Anwärter*innen zum 1. Oktober 2021
- **Aufstiegs- und Beförderungsmöglichkeiten** sind trotz schlankerer Führungsstruktur für alle QE's **weiterhin gegeben**, da die Pensionierungszahlen konstant hoch liegen.
- Nächste Beförderungstermine sind 1. August und 1. Dezember
- Stellenhebungen und –senkungen werden wie im letzten Jahr angekündigt, sukzessive umgesetzt.



Diskussion, Aussprache, Ausblick

- Neuausrichtung ist als Prozess zu sehen
 - ▶ Sand im Getriebe ermöglicht Prozesse zu hinterfragen
- Kulturwandel ist Einstellungssache (mindset) und ein Frage für alle Mitarbeiter
 - ▶ Öffnung für öffentliche und gesellschaftliche Positionen
 - ▶ Neutralität und Profil der Fachverwaltung erhalten

